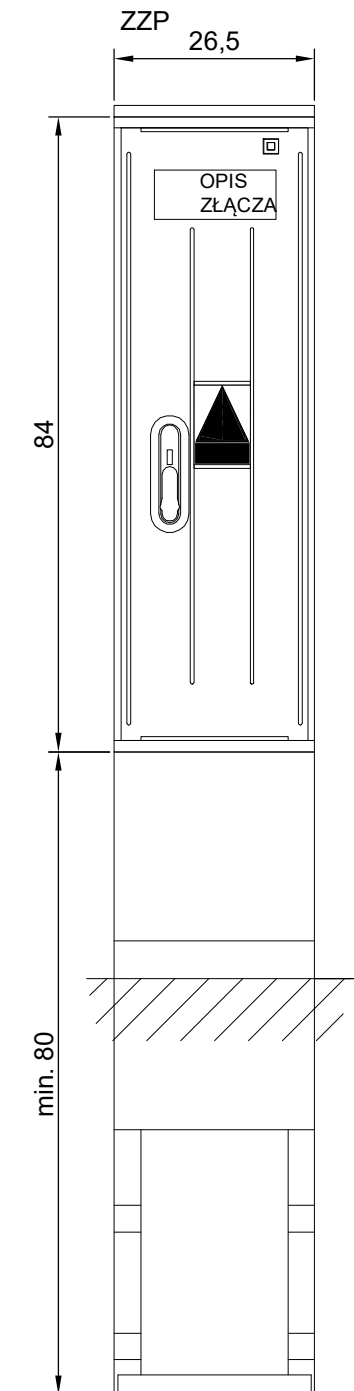
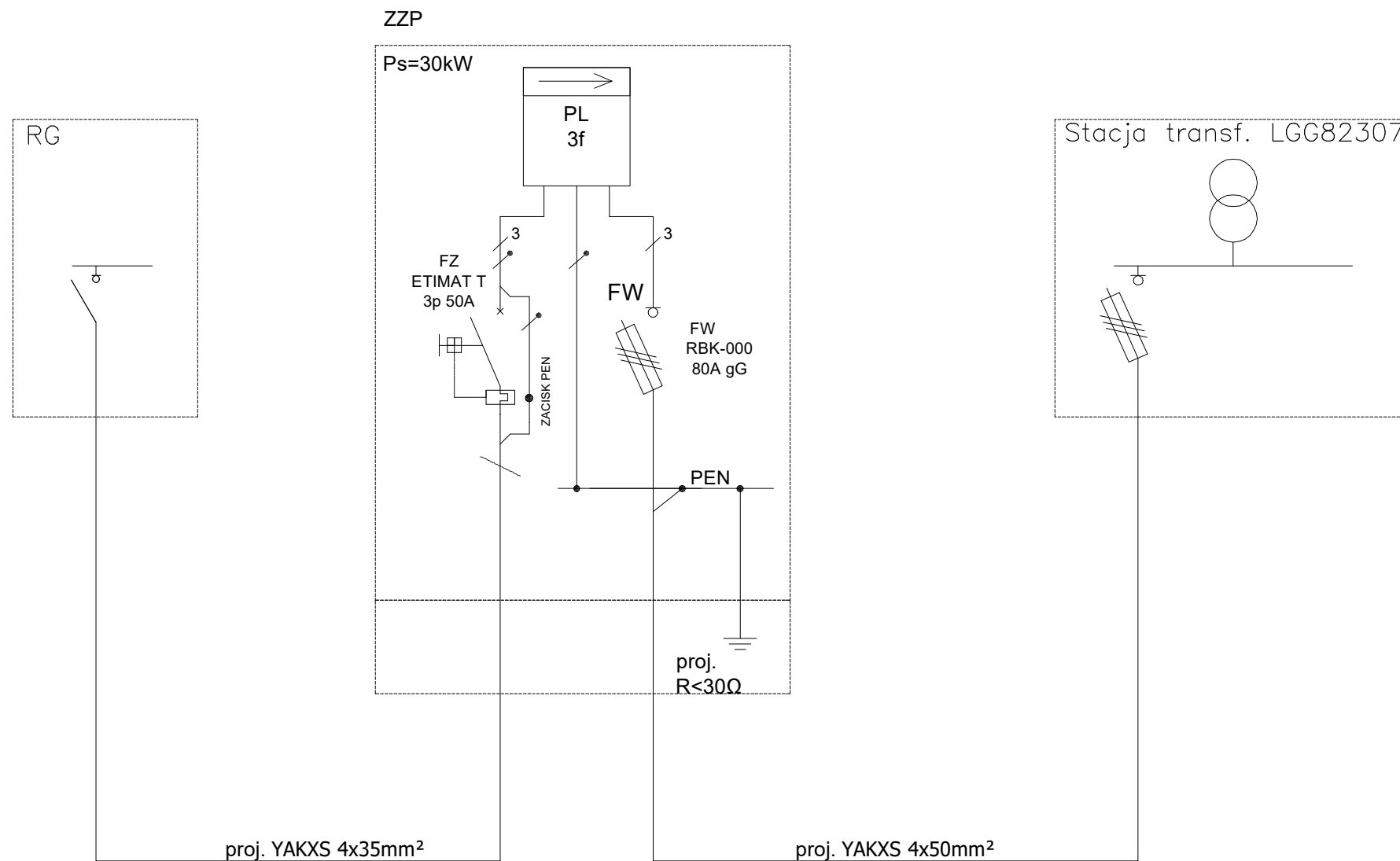



# SCHEMAT PRZYŁĄCZA ELEKTROENERGETYCZNEGO



PRZEDSIĘWSTWO INYNIERYJNO-USŁUGOWE INYNIERIA PRO-EKO SP. Z O.O. UL. STRAŻACKA 37, 43-382 BIELSKO-BIAŁA, tel. 531 484 404		
NAZWA OBIEKTU BUDOWLANEGO:  <b>BUDOWA PUNKTU SELEKTYWNEGO ZBIERANIA ODPADÓW                  KOMUNALNYCH W MIEJSCOWOŚCI KOŹLICE, GMINA GAWORZYCE</b>		INYNIERIA  PRO-EKO
ADRES: 59-180 Koźlice; jednostka ewidencyjna: Gaworzyce; obręb 0006 Koźlice; działka ewid. nr 529		
INWESTOR: Związek Gmin Zagłębia Miedziowego ul. Mała 1; 59-100 Polkowice		data 30.09.2021
TEMAT RYSUNKU:  <b>SCHEMAT PRZYŁĄCZA ELEKTROENERGETYCZNEGO</b>		skala -
projektował:  mgr inż. Tomasz Zagata nr upr.:PDK/0249/POOE/14 w branży elektrycznej do projektowania bez ograniczeń		sprawdzili:  mgr inż. Piotr Jędrzejowski nr upr.:MAP/0033/POOE/09 w branży elektrycznej do projektowania bez ograniczeń
		rys.nr ES5
		branża: elektryczna
WSZELKIE PRAWA ZASTRZEŻONE		